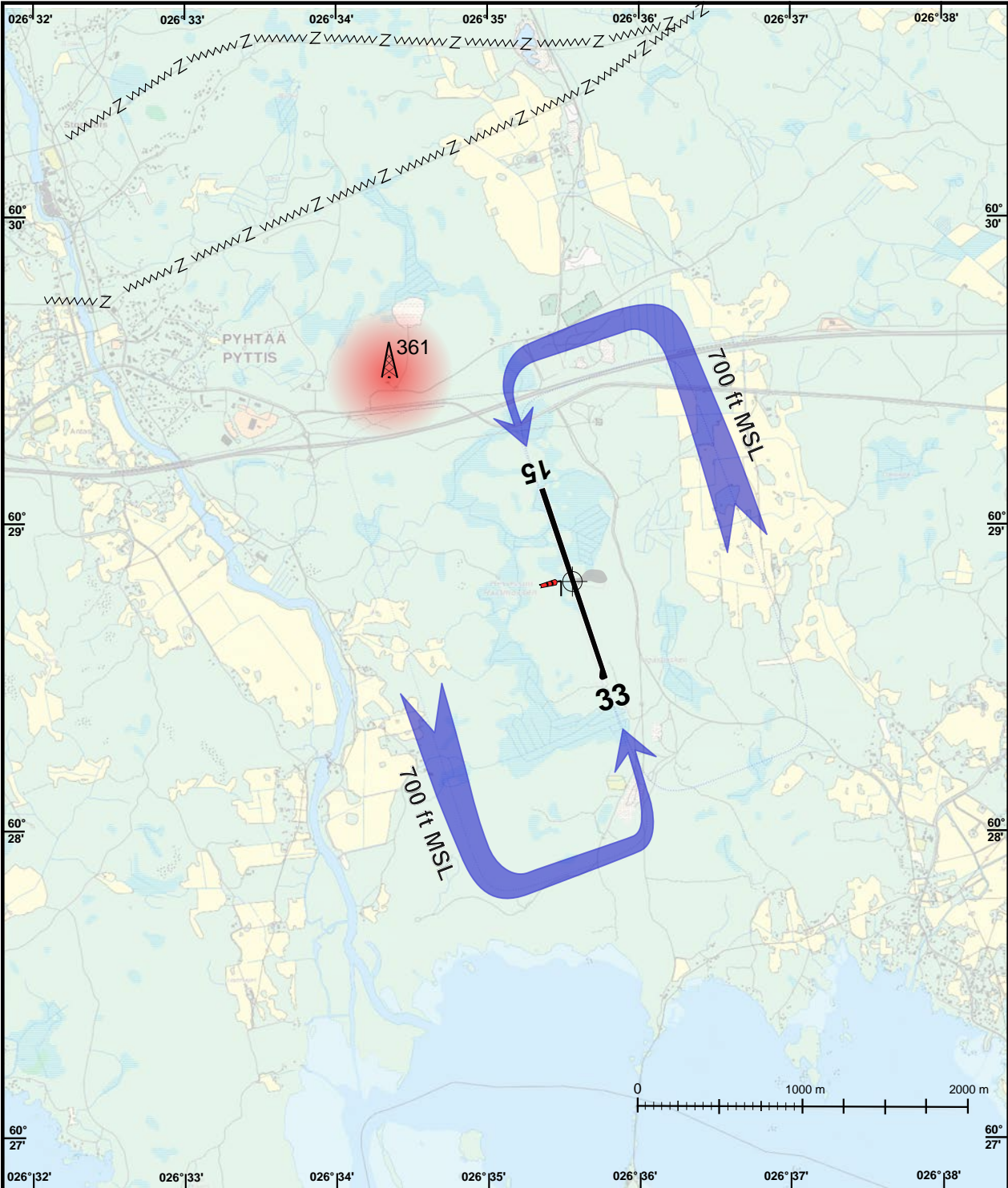


**PYHTÄÄ REDSTONE  
EFPR FINLAND**

**LAT 602845N  
LONG 0263538E**

**LASKEUTUMISKARTTA  
LANDING CHART**



<b>LENTOPAIKAN YLLÄPITÄJÄ</b>		Redstone AERO Oy						
<b>OPERATOR</b>		Osoite / Address: Lentokenttä, 49270 Pyhtää kk. Tel. 0400-414 115						
<b>ACC-YKSIKKÖ / ACC UNIT</b>		Helsinki ACC, TEL +358 3 286 5172, FAX +358 3 286 5199						
<b>POLTTOAINE / FUEL AVAILABILITY</b>		Avgas 100LL / JET A1 will be available at 2019						
<b>VALAISTUS / LIGHTING</b>		NIL						
<b>RMK</b>		<b>Observe mast approx 0,6 NM NW of RWY 15 threshold. Huomaa masto 0,6 nm luoteeseen RWY 15 kynnykseltä.</b>						
<b>RMK:</b> Gravel extension to runway, 1200 m available. Sorapintainen kiihtotie jatkeet, pituus 1200 m.	<b>RADIO DATA</b>							
	<b>AIRFIELD FREQ</b> 118,475		<b>RWY</b>	<b>RWY BRG</b>	<b>THR COORD</b>	<b>DMN [m]</b>	<b>LDA [m]</b>	<b>SFC</b>
	ACC SECT 136,650		15	150	60 29 02,65N 026 35 25,86E	1000x30	1000	ASPH
			33	330	60 28 25,83N 026 35 50,55E	1000x30	1000	ASPH
<b>MAG VAR, annual chg</b>		<b>9.8°E (12.2018), +0.2°E</b>		<b>ELEV / KORKEUS [ft (m)]</b>		<b>72 (22)</b>		
<b>ERANTO, vuosimuutos</b>								