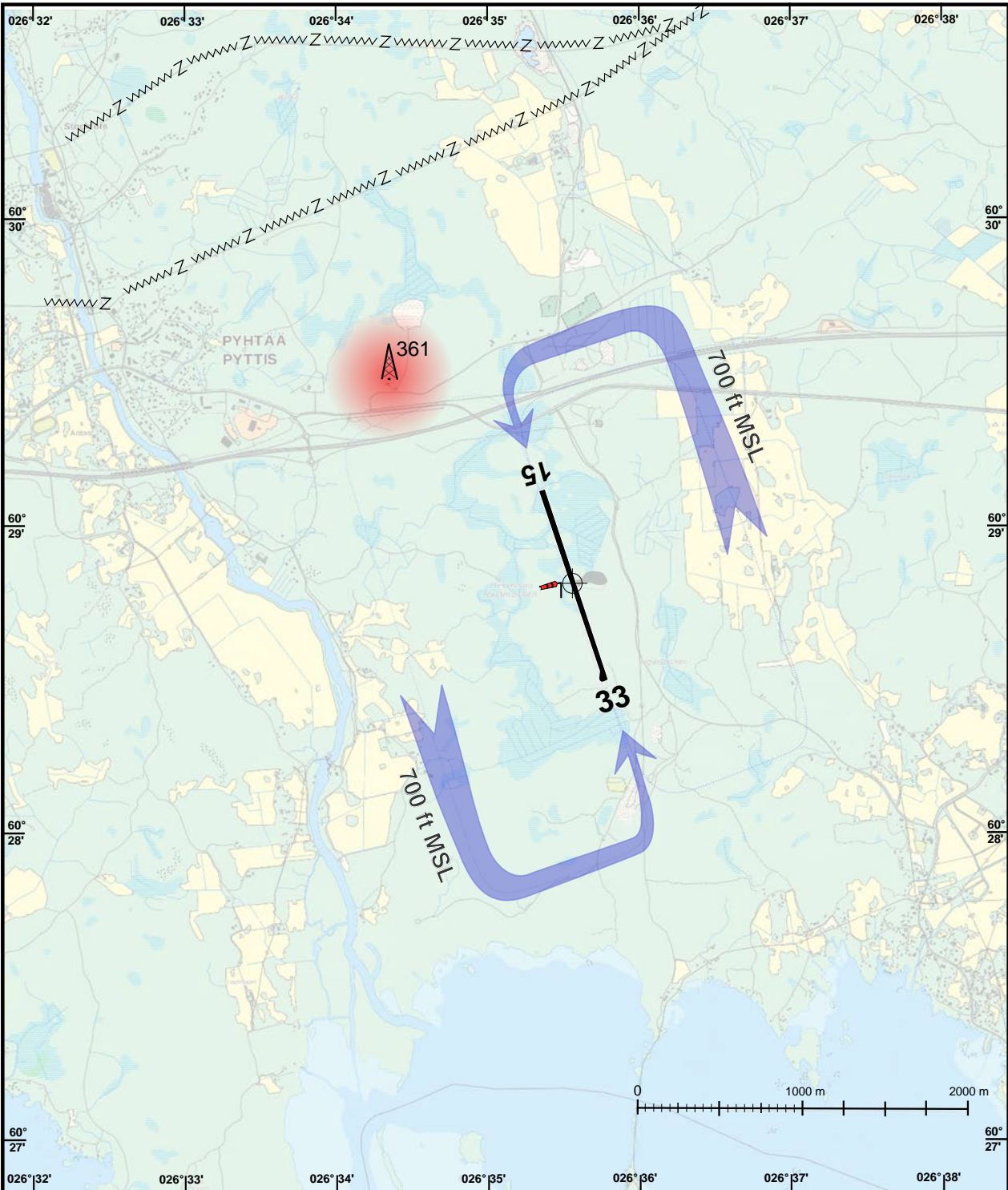


**PYHTÄÄ REDSTONE
EFPR FINLAND**

**LAT 602845N
LONG 0263538E**

**LASKEUTUMISKARTTA
LANDING CHART**



LENTOPAIKAN YLLÄPITÄJÄ OPERATOR	Redstone AERO Oy Osoite / Address: Lentokenttä, 49270 Pyhtää kk. Tel. 0400-414 115							
ACC-YKSIKKÖ / ACC UNIT	Tampere ACC, TEL +358 3 286 5172, FAX +358 3 286 5199							
POLTTOAINE / FUEL AVAILABILITY	Avgas 100LL / JET A1 will be available at 2019, currently PPR							
VALAISTUS / LIGHTING	NIL							
RMK	Observe mast approx 0,6 NM NW of RWY 15 threshold. Huomaa masto 0,6 nm luoteeseen RWY 15 kynnykseltä. Currently PPR. Vain PPR.							
RMK: Aerodrome under construction, approval under process. Due to construction current operations PPR. Erityistä varovaisuutta noudatettava mahdollisten rakennustöiden ja työmaaliikenteen vuoksi Gravel extension to runway, 1200 m available. Sorapintainen kiitotie jatkeet, pituus 1200 m.	[RADIO DATA]							
	AIRFIELD FREQ 118.475 ACC SECT 136,650		RWY	RWY BRG	THR COORD	DMN [m]	LDA [m]	SFC
	15	150	60 29 02,65N 026 35 25,86E	1000x30	1000	ASPH		
	33	330	60 28 25,83N 026 35 50,55E	1000x30	1000	ASPH		
MAG VAR, annual chg ERANTO, vuosimuutos		9.8°E (12.2018), +0.2°E		ELEV / KORKEUS [ft (m)]		72 (22)		