

**KITEE**  
**EFIT, FINLAND**

**LAT 620958 N**  
**LONG 0300425 E**

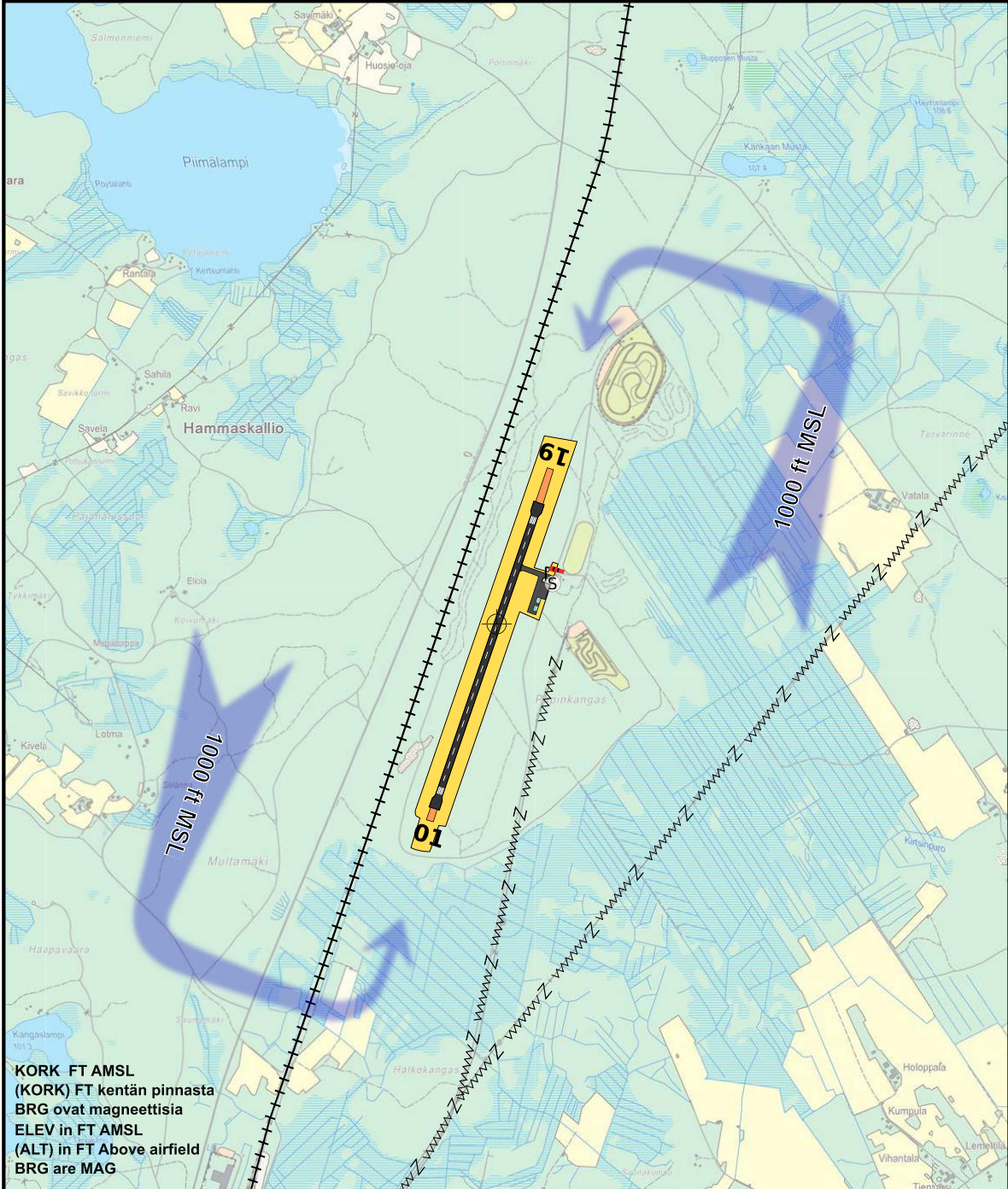
**LASKEUTUMISKARTTA**  
**LANDING CHART**

~ 2300

~ 500

RC

3000 - 6000



**KORK FT AMSL**  
**(KORK) FT kentän pinnasta**  
**BRG ovat magneettisia**  
**ELEV in FT AMSL**  
**(ALT) in FT Above airfield**  
**BRG are MAG**

LENTOAIKAN YLLÄPITÄJÄ OPERATOR		<b>Kiteen kaupunki / City of Kitee</b> <b>TEL +358 13 684 111, +358 13 684 1301, +358 400 672 260</b>						
ACC-YKSIKKÖ / ACC UNIT		<b>Tampereen alue, TEL +358 3 286 5172, FAX +358 3 286 5199</b>						
POLTTOAINE / FUEL AVAILABILITY		<b>NIL</b>						
VALAISTUS / LIGHTING		<b>RWY 01/19: REDL, RTHL, TWY, APN</b>						
RMK		<b>WDI, GLD ACT</b>						
RMK:  Lentokentän päällikkö / Airport Chief: Mika Niskanen, TEL: +358 40 105 1204	[RADIO DATA]		RWY	RWY BRG	THR COORD	DMN [m]	LDA [m]	SFC
	AIRFIELD FREQ	123.450	01	N/A	N/A	1500x30	1500	ASPH
	ACC SECT	135.525	19	N/A	N/A		1500	
MAG VAR, annual chg ERANTO, vuosimuutos		10.7°E (8.2014), +0.1°		ELEV / KORKEUS [ft (m)]		<b>364 (111)</b>		